



EQUIPMENTsecure ist ein Produkt der Franke Versicherungsmakler GmbH

Veranstaltungsequipment-Versicherung

Produktinformation Einmalvertrag

- Was bietet EQUIPMENTsecure? – ab Seite 2
- Schadenbeispiele – ab Seite 4
- EQUIPMENTsecure im Detail – ab Seite 5
- Anbieterinformation – ab Seite 7

Kontakt

EVENTsecure eine Marke der
Franke Versicherungsmakler GmbH

Adolf-Damaschke-Str. 56/58
D - 14542 Werder (Havel)

- ☎ +49 3327 4378999
- ✉ mail@event-secure.de
- 🌐 www.event-secure.de



Allgemeines

Einleitung

Vielen Dank für Ihr Interesse. In dieser Produktinformation möchten wir einen kompakten Überblick zum Versicherungsumfang unseres Produktes EQUIPMENTsecure geben. Bei weiterführenden Fragen helfen wir Ihnen gern weiter.

Wer wir sind.

EVENTsecure ist eine Marke der Franke Versicherungsmakler GmbH. Dahinter steht ein professionelles und erfahrenes Team.

Wir beraten seit über 10 Jahren Veranstalter:innen, Mitwirkende sowie Agenturen, Künstler:innen oder Verleiher:innen zu allen Fragen rund um das Thema Versicherung. Mit professionellem Knowhow ermitteln wir die stimmigste und günstigste Versicherung, betreuen unsere Kunden in allen Anliegen und Fragen und sind jederzeit erreichbar, wenn ein Schaden tatsächlich eintreten sollte.

Der von uns entwickelte Online-Rechner für Eventversicherungen hilft der Veranstaltungsbranche schnell und einfach den Versicherungsbeitrag zu ermitteln und den gewünschten Versicherungsschutz zu erhalten.

Unsere Versicherer und Risikoträger

Unser Portfolio wird von starken Versicherungsunternehmen und Spezialanbietern, wie Assekuradeuren, (rück)versichert. Diese sind, wie auch wir, auf die Besonderheiten der Event-, Entertainment- und Medienbranche spezialisiert.

Wir arbeiten u.a. mit folgenden Anbietern zusammen: Allianz, AXA, ERGO, Gothaer, Hiscox, HDI, Great Lakes (Munich Re), Nürnberger und SRC Special Risk Consortium.

Wir profitieren von einem fachlich versierten Netzwerk. Für unsere Kunden gelten besondere Versicherungsleistungen und gute Konditionen, die wir exklusiv mit den jeweiligen Versicherungsunternehmen vereinbart haben.

Was bietet EQUIPMENTsecure?

 Was kann versichert werden?	 Was ist versichert?	 Leistungen dieser Versicherung?
<ul style="list-style-type: none"> % Event-, Medien- und Film-Equipment % Elektronische und klassische Instrumente % Zelte aller Art und Mobiliar % Gastro-, Versorgungstechnik, Absperrungen, Schankwagen und Sanitäranlagen % Jegliches Zubehör 	<ul style="list-style-type: none"> % Schäden beim An- und Abtransport / Auf- und Abbau % Diebstahl, Raub, Vandalismus % Sturzschäden % Schäden durch Feuer, Blitzschlag, Kurzschluss, Überspannung % Bedienungsfehler 	<ul style="list-style-type: none"> % Bezahlung der Reparaturkosten des beschädigten Equipments % Übernahme der Neuanschaffungskosten bei Totalschaden % Aufräum- und Entsorgungskosten % Transport- und Lagerkosten % Anmietkosten von Leihgeräten

Fakten

Art der Versicherung

Equipment-Versicherung
(Einmalvertrag)

Berechnungsgrundlage / Versicherungssumme

Summe der Neupreise aller Geräte
(Equipment-Liste erforderlich),
gewünschte Versicherungsdauer

Geltungsbereich

Schutz in Deutschland / Europa / weltweit möglich

Beginn der Versicherung

ab dem nächsten Tag

Beginn der Versicherung

je nach gewünschter Versicherungsdauer

Versicherungszeitraum

Dauer der Veranstaltung
(Auf-/ Abbau - jeweils 7 Tage - automatisch mitversichert)

Selbstbeteiligung im Schadensfall:

Selbstbeteiligungs-Optionen: 250 € / 500 € / 750 € / 1.000 €

Zahlungsweise

Einmalbeitrag

Versichertes Equipment

Versichert ist jegliches Equipment für die Veranstaltung(en).

Technisches Equipment

- Veranstaltungs-, Medien- und Filmtechnik
- Bühnen-, Ton- und Lichttechnik
- Instrumente
- Daten-, Kommunikations- und Bürotechnik (inkl. Daten / Software)
- Versorgungstechnik, Leitungen, Kabel und Adapter

Sonstiges Equipment

- Bühnen, Podeste, Tribünen und Traversen
- Gitter, Absperrungen und Geländer
- Schankwagen und mobile Toilettensysteme
- Verkaufs- und Messestände
- Hüpfburgen
- Zelte und deren Zubehör

Weitere Module



- % Personen-, Sach- und Vermögensschäden
- % alle Tätigkeiten als Veranstalter versichert
- % Abgabe von Speisen und Getränken
- % Anmietung von Räumen und Gebäuden



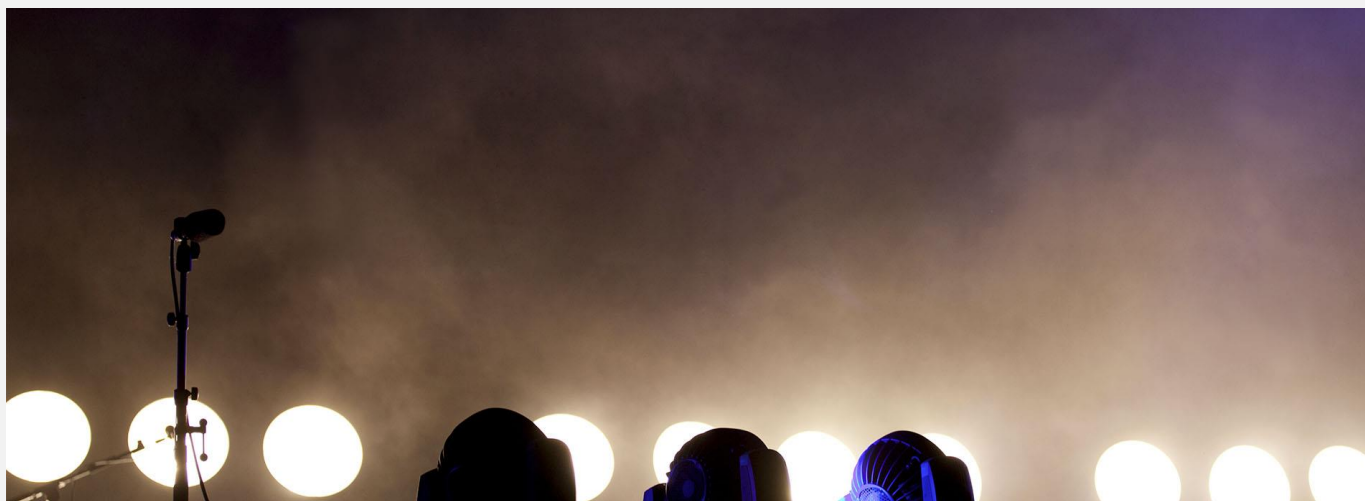
- % Kostenschutz bei Ausfall, Abbruch oder Änderung der Veranstaltung
- % Bei Krankheit, Unfall oder Tod veranstaltungstragender Personen
- % Bei Witterungseinflüssen, wie Regen, Sturm und Unwetter



- % Verlust, Verwechslung, Beschädigung der Garderobe von Gästen
- % Jacken, Mäntel, Pullover
- % Taschen und deren Inhalt
- % auf Wunsch mit Papiermarken
- % Wunsch-Logo auf Papiermarken



Schadenbeispiele



Schneller Abbau

Nach dem Konzert muss das Equipment schnell abgebaut und für den nächsten Auftritt verladen werden. Aus Unachtsamkeit stößt ein Stagehand eine Akkustik-Gitarre aus deren Ständer. Der Korpus bricht und auch die Saiten nehmen Schaden. Bis zur Reparatur muss ein Ersatzinstrument geliehen werden.

Sturmschaden am Zelt

Für die alljährliche Sitzungsreihe mietet der örtliche Karnevalsverein ein hochwertiges Festzelt samt Mobiliar und Ausstattung. Die ersten Veranstaltungen laufen auch sehr erfolgreich, bis ein Sturmtief über den Westen des Landes hinwegzieht. Trotz umfangreicher Sicherungsmaßnahmen reißen einige Planen des Zeltes und auch das Skelett-Gerüst ist leicht verzogen. Da eine Reparatur nicht möglich ist, muss das ganze Zelt ausgetauscht werden.

Diebstahl in der Location

Am Abend nach dem ersten Messtag wird die Präsentationstechnik ordentlich verschlossen zurückgelassen. Am nächsten Morgen werden die Aussteller von der Polizei begrüßt, die den nächtlichen Einbruchdiebstahl bereits aufnimmt. Die Täter haben dabei diverses Medienequipment und zahlreiche Laptops erbeutet. Kurzfristig muss Ersatz beschafft werden.

EQUIPMENTsecure im Detail

Versicherte Ursachen

Es sind unvorhersehbare Beschädigungen und Abhandenkommen versichert, insbesondere durch:

- Feuer / Brand, Blitzschlag, Ex- und Implosion
- Kurzschluss, Überspannung und Induktion
- Wasserschäden, Wind, Sturm, Regen, Hagel und Schnee
- Bedienungsfehler, Ungeschicklichkeit und Ausführungsfehler
- Abhandenkommen, Diebstahl, Einbruchdiebstahl, Raub
- Unterschlagung und Betrug
- Vorsatz Dritter, Sabotage und Vandalismus
- Transportschäden (bei geeigneter Verpackung)
- Mobilien gegen Transportschäden, Feuer, Einbruchdiebstahl und Leitungswasser versichert.

Versicherungsleistung

Der Versicherer ersetzt die Reparaturkosten der beschädigten Sachen bzw. die Neuananschaffungskosten bei Totalschäden.

Darüber hinaus werden auch schadenbedingte Kosten übernommen, wie Aufräum- und Entsorgungsarbeiten, kurzfristige Anmietung von Leihgeräten, Transport- und Lagerkosten, Verwaltungskosten zum Schadennachweis.

Add-ons

- Maschinen (z.B. Generatoren, Radlader, Steiger und Gabelstapler)
- Werkzeuge aller Art
- Ausstellungsstücke und Kunstgegenstände
- Handelsware und Vorführgeräte

Ausschlüsse

- Equipment, das nicht auf der Equipment-Liste aufgeführt ist
- Mängel, die vor Abschluss der Versicherung bereits bekannt sind
- Vorsätzlich herbeigeführte Schäden
- Betriebsbedingte normale Abnutzung oder Alterung
- Krieg, Revolution, Aufstand und innere Unruhen
- Kernenergie, nukleare Strahlung und radioaktive Substanzen

Besondere Hinweise

Ermittlung der Versicherungssumme, Equipment-Liste

Vertragsgrundlage ist immer eine Equipment-Liste, in welcher das versicherte Equipment vollständig aufgeführt ist. Bei Miet-Equipment genügen die (Pack-)Listen des Verleihers mit Angabe des Gesamtversicherungswertes. Im Online-Rechner muss die Equipment-Liste hochgeladen werden und wird nach Buchung von uns überprüft.

Bei Vorsteuerabzugsberechtigten Firmen sind Netto-Werte in der Liste aufzuführen. Ist diese Berechtigung nicht gegeben, bitte Bruttowerte angeben.

Nicht aufgelistetes Equipment ist nicht versichert!

Die Werte des gesamten Equipments zusammen ergeben die Versicherungssumme.

Sicherungsanforderungen

Bei Miet-Equipment ist dieses bei Abholung auf vorhandene Beschädigungen zu überprüfen und die Übergabe ist zu dokumentieren.

Am Versicherungsort hat der Versicherungsnehmer bzw. sein Bevollmächtigter das Vorhandensein ausreichender Sicherungen sicher zu stellen, für den Fall, dass die versicherten Sachen unbeaufsichtigt am Veranstaltungsort, im Veranstaltungsobjekt oder dazu zählenden Räumlichkeiten aufbewahrt wird bzw. werden soll.

Nicht versichert sind insbesondere unbeaufsichtigte Sachen außerhalb von Veranstaltungszeiten. Das heißt in Zeiten, in denen weder Personal des Versicherungsnehmers, des Veranstalters oder beauftragter Wachdienste anwesend ist und keine ausreichenden Sicherungen vorhanden sind.

Anforderungen bei Outdoor-Veranstaltungen

Jegliches Equipment unter freiem Himmel muss vor Witterungseinflüssen geschützt sein.

Zudem muss dieses durch geeignete Maßnahmen gegen einfache Wegnahme gesichert werden, z.B. durch Beaufsichtigung, Bewachung (auch außerhalb von Veranstaltungszeiten) und Verwendung von Diebstahlsicherungen (Ketten, Sicherheitsschlösser).

Sicherungsanforderungen bei Transporten

Versicherungsschutz während des Transports besteht nur, wenn die versicherten Sachen in beanspruchungsgerechter Verpackung transportiert werden. Unverzüglich nach Beendigung eines Transportes ist zu überprüfen, ob ein Schaden eingetreten ist.

Verhalten im Schadenfall

Bitte informieren Sie uns im Schadenfall umgehend.

Für die Bearbeitung des Schadenfalls werden in der Regel folgende Unterlagen benötigt:

- Fotos des Schadenumfangs (sofern fotografisch erfassbar) und der beschädigten Sachen
- Schadenaufstellung der beschädigten Sachen
- Ursprüngliche Anschaffungsrechnungen der beschädigten Sachen
- Schadenursachenbestätigung durch Fachbetrieb (nicht vom Verleiher selbst)
- Reparaturangebote bzw. Neukaufangebote bei Totalschaden
- Bei Einbruchdiebstahl: Kopie der polizeilichen Meldung, Fotos der Einbruchspuren, Schadenaufstellung analog der Stehlgutliste für die Polizei

Jahresvertrag

Falls mehrere Veranstaltungen im Jahr versichert werden sollen, können wir Ihnen auf Anfrage auch ein Angebot für einen Jahresvertrag erstellen.

Anbieterinformation über Franke Versicherungsmakler GmbH

Einleitung	In dieser Anbieterinformation möchten wir Ihnen einen Überblick über den rechtlichen Status der Franke Versicherungsmakler GmbH geben. Die folgend benannten Pflichtinformationen schreibt der Gesetzgeber im § 11 der Versicherungsvermittlungsverordnung (VersVermV) vor. Hier geht es darum, dass Kunden beim ersten Geschäftskontakt folgende Angaben klar und verständlich in Textform mitzuteilen sind.
Firmierung und Kontaktdaten	Franke Versicherungsmakler GmbH Adolf-Damaschke-Str. 56/58, 14542 Werder (Havel) Telefon: +49 3327 4378999, E-Mail: mail@event-secure.de Internet: www.event-secure.de
Geschäftsführung	Peter Franke (Versicherungskaufmann, Werder (Havel))
Handelsregister	HRB 33678 P, Amtsgericht Potsdam
Aufsichtsbehörde	Industrie und Handelskammer Potsdam, Breite Str. 2A-C, 14467 Potsdam Internet: www.ihk.de/potsdam
Unsere Tätigkeit	Versicherungsmakler mit Erlaubnis gem. § 34 d Abs. 1 der Gewerbeordnung (GewO)
Erlaubniserteilung	29.06.2010
Register	Deutscher Industrie- und Handelskammertag (DIHK) e.V. Breite Str. 29, 10178 Berlin / Auskunft Telefon: +4930203080 oder Internet: www.vermittlerregister.info
Registernummer	D-NYDK-YX2CV-93
Beratung	Unsere Tätigkeit beinhaltet auch Beratung.
Vergütung	Unsere Vergütung erfolgt als in der Versicherungsprämie enthaltene Courtage, die vom jeweiligen Versicherungsunternehmen ausgezahlt wird.
Schlichtungsstelle	Versicherungsombudsmann e.V., Postfach 08 06 32, 10006 Berlin Internet: www.versicherungsombudsmann.de
Datum der Erstellung	29.06.2010 (letzte Aktualisierung 13.09.2021)
Bildnachweise	Titelbild: Patrick Daxenbichler / Stock-Fotografie-ID:1130690223 Contentbild: Goldfaery / Stock-Fotografie-ID:523475223
Hinweis / Haftungsausschluss	Diese Produktinformation dient dem Informationszweck und ersetzt nicht die Versicherungsbedingungen. Änderungen, die durch behördliche und/oder gesetzliche Auflagen bzw. durch betriebsinterne Veränderungen verursacht werden, bleiben vorbehalten.